

**BIXOLON – принтер этикеток с шириной печати 2” дюйма**

**SLP-D220 – лучший в сегменте?**



Jun. 2012

SLP-D220 двух словах:

**BIXOLON SLP-D220 отвечает всем требованиям рынка.**



**SLP-D220 это новый принтер этикеток от BIXOLON** – прямая термопечать, ширина печати 2”дюйма.

Ключевая особенность SLP-D220 - улучшенные технические характеристики: скорость печати **152мм/сек** и высокое разрешение **300 dpi** (для модели SLP-D223). **Подвижные датчики** контроля ленты, а значит, поддерживаются различные типы бумаги и в частности ленты с размеченными этикетками.

При желании вы можете выбрать модель работающую так же и с рулонной самоклеющейся бумагой без подложки **ReStick**.

Оптимальное сочетание веса 1,3 кг и габаритных размеров 120 \* 230 мм, позволяют размещать принтер SLP-D220 практически где угодно.

## SLP-D220 сферы применения:



### Билеты

- парковочные талоны
- бейджи посетителей



### Фармацевтика

- маркировка лекарственных препаратов



### Торговля & Гостиничный бизнес

- ценники и квитанции
- талоны о заселении



### Багаж & Лотерея

- багажные метки
- лотерейные билеты, печать штрих-кода

## SLP-D220 особенности:

- ✓ **Быстрый** - скорость печати **152мм/сек.**
- ✓ **Умный** – объем памяти **4MB flash/8MB SDRAM.**
- ✓ **Коммуникабельный** – интерфейсы:
  - Serial (RS232) + USB или
  - Serial (RS232) + Ethernet
- ✓ **Гибкий** – **перемещаемый датчик** ленты (Gap & Black mark)
- ✓ **Изобретательный** - **ширина печати от 15мм** благодаря особой конструкции фиксатора ленты.

## Быстрый и Умный

- **152 мм/сек** - вот это скорость печати !!!
- Высокое разрешение печати **300dpi (12точек/мм)** доступно как опция
  - 203 dpi ( 8 точек/мм ) стандартное разрешение
  - 300 dpi ( 12 точек/мм ) опционально
- Большая емкость памяти **4MB flash память , 8MB SDRAM**



Изящный & лаконичный  
дизайн SLP-D220

## Коммуникабельный

- Serial + USB или
- Serial + Ethernet на выбор
- Исполнение с Ethernet в моделях с суффиксом Е (SLP-D220Е)

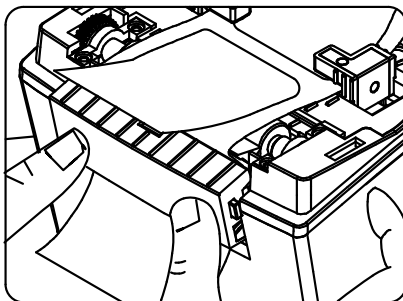
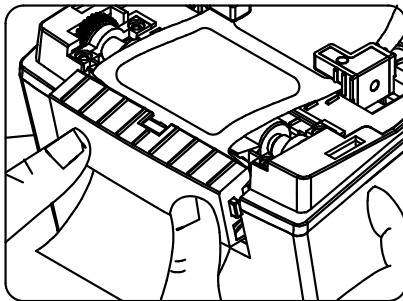


(Питание / Serial (RS232) / Ethernet)

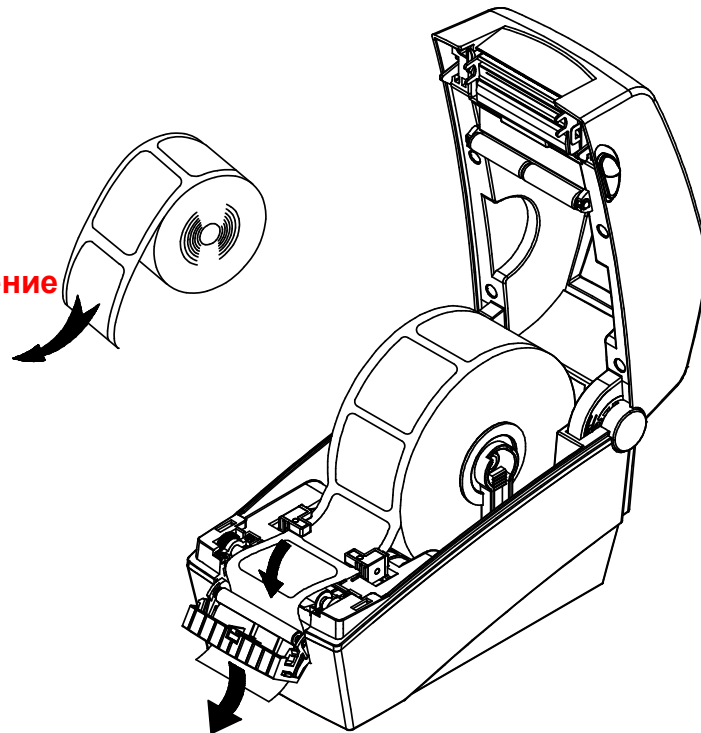


(Питание / Serial (RS232) / USB)

**УДОБНЫЙ:** Простая загрузка бумаги и заправка ленты в отделитель этикеток для моделей с отделителем – суффикс D ( SLP-D220D)



Отделение



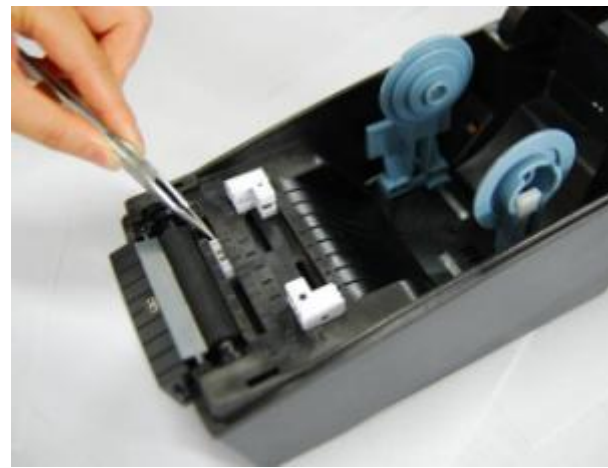


## Гибкий: перемещаемый датчик ленты (влево ↔ вправо)

- Различные типы бумаги в частности самоклеющаяся бумага без подложки **ReStick**.



Передающий сенсор  
(контроль разрыва /конца ленты)

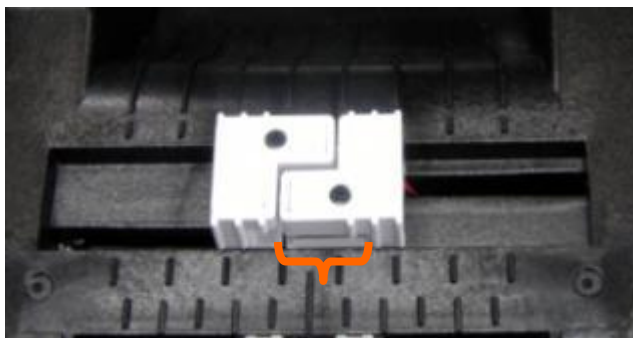


Отражающий сенсор  
(контроль края этикетки)

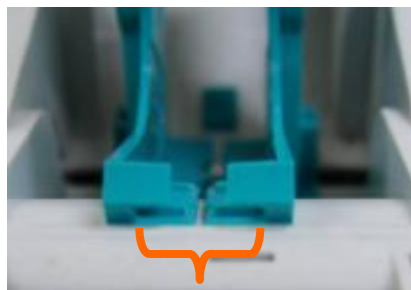


# Изобретательный: особая конструкция фиксатора ленты.

- Минимальная ширина этикетки 15мм а максимальная 60мм.



Min. ширина 15мм у  
BIXOLON SLP-D220



Min. ширина у многих других производителей 25.4мм

# ОТЗЫВЧИВЫЙ

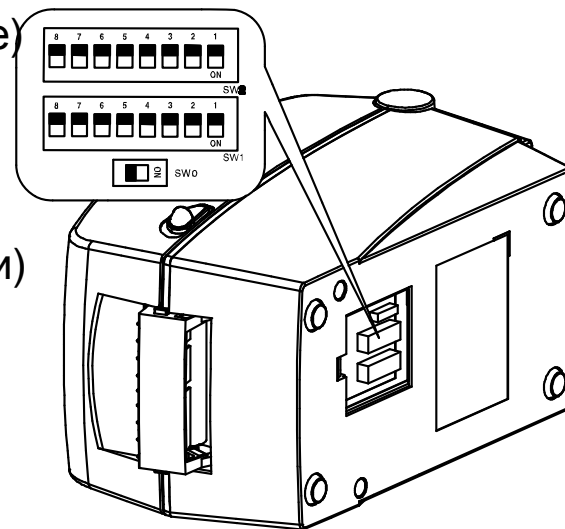
## Языки программирования : автоматическое переключение

- SLCS : Bixolon-Samsung Commands, стандарт
- EPL II : Eltron Commands, стандарт
- ZPL II : Zebra Commands, стандарт
  
- Опционально ручное переключение командных протоколов
  - \* ESC/POS : печать чеков, 6<sup>й</sup> выключатель из 1<sup>ого</sup> блока – ON  
8<sup>й</sup> выключатель из 2<sup>ого</sup> блока - ON
  - \* DPL : Datamax Commands, 5<sup>й</sup> переключатель из 2<sup>ого</sup> блока – ON

# Послушный

## Настройка с помощью переключателей

- Скорость печати выбор
- Разрешение печати выбор
- Демонстрационный режим: Непрерывная печать образцов
- Режим печати выбор (этикетка или на термобумаге)
- Обратная связь функция
- Скорость передачи данных выбор
- Контроль ленты (контроль разрыва, конца этикетки)
- Эмуляция
- Условия загрузки
- Состояние бумаги и датчиков
- Печать длинных этикеток частями

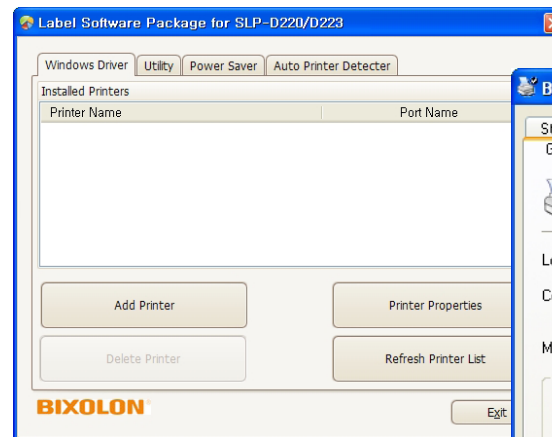


## SLP-D220 Программное обеспечение

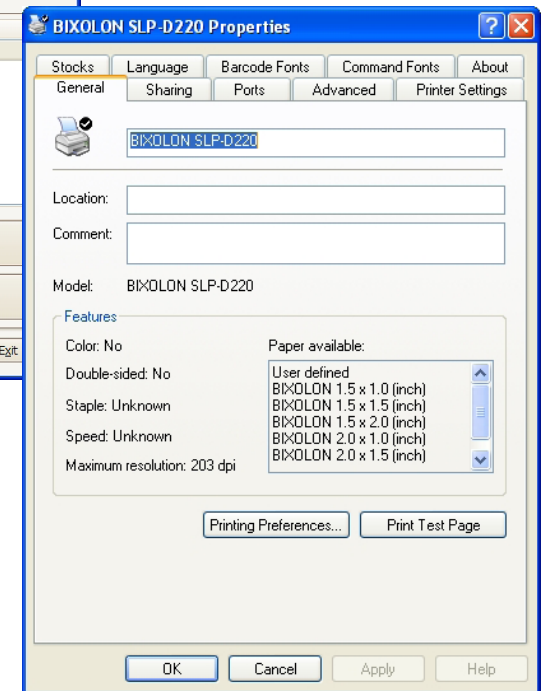
1. Полнофункциональный драйвер для Windows.
2. Программное обеспечение - дизайнер этикеток в комплекте.

### Windows Driver особенности

Barcode шрифт	✓
Загрузка шрифта	✓
Различные языки управления	✓
Набор размеров шрифтов	✓
Сохранение настроек пользователя	✓
Шрифт печати	✓



Label Software Package



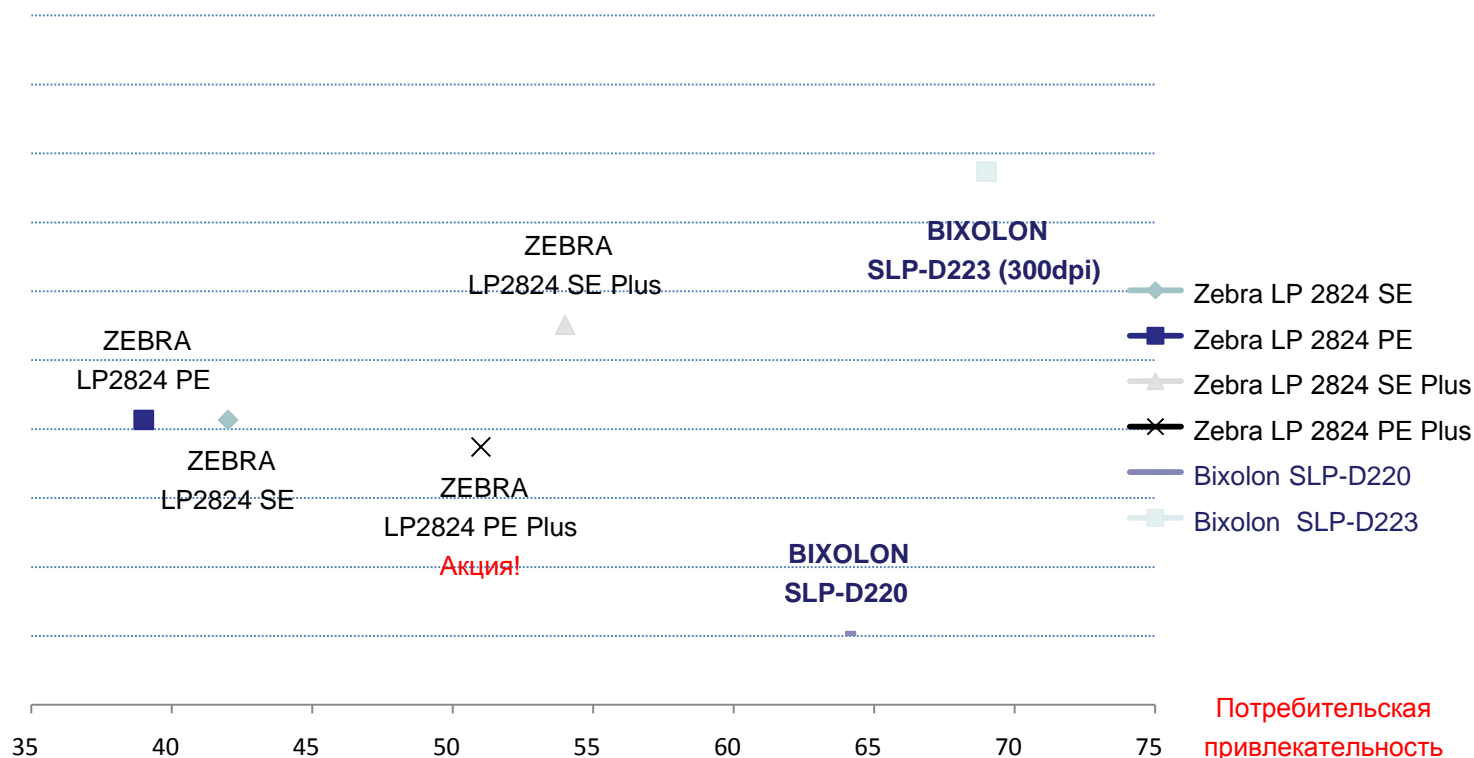
## Сравнение с аналогами в сегменте: 2" дюйма, прямая термопечать

Модель		<b>New</b> BIXOLON SLP-D220	ZEBRA LP 2824	ZEBRA LP 2824 Plus
Печать	Метод печати	Прямая термопечать	Прямая термопечать	Прямая термопечать
	Скорость печати	<b>152 мм/с (203dpi) 102 мм/с (300dpi-опция)</b>	102 мм/с (203dpi)	102 мм/с (203dpi)
	Ширина печати	2" дюйма	2" дюйма	2" дюйма
	Длина печати	<b>6 ~ 2000 мм</b>	9.7мм ~ 990мм	9.7мм ~ 990мм
	Разрешение печати	203dpi <b>300dpi</b>	203dpi	203dpi
Медиа	Ширина ленты	<b>15 ~ 60 мм</b>	25.4~60мм (15~30мм) MAG	25.4~60мм (15~30мм) MAG
	Внутренний диаметр	<b>12.5 ~ 38 мм</b>	25.4~38мм	25.4~38мм
	Толщина ленты	0.06 ~ 0.19	0.08~0.18	0.06~0.19
Датчики	Разрыв бумаги, конец л.	<b>Перемещаемый</b>	Неподвижный	неподвижный
	Край этикетки	<b>перемещаемый</b>	Неподвижный	неподвижный
Память	Flash	4MB	512kb	4MB
	SDRAM	8MB	128kb	8MB
Интерфейсы	Возможные варианты	RS232 + USB, RS232 + Ethernet	RS232 + USB, LPT	RS232 + USB, USB + Ethernet LPT
Цвет		белый, <b>черный (G)</b>	белый	белый

# Позиционирование Bixolon SLP-D220

Цена

Сегмент: прямая термопечать, ширина печати - 2"



**Х**очу этот принтер !!!

Хотите знать больше? - **Спрашивайте!**

Хотите приобрести? - **Заказывайте!**

**Компания «ШТРИХ-М Новосибирск»**

**Тел./факс: +7 (383) 202-00-84, 347-40-87**

**[www.shtrih-m-nsk.ru](http://www.shtrih-m-nsk.ru)**