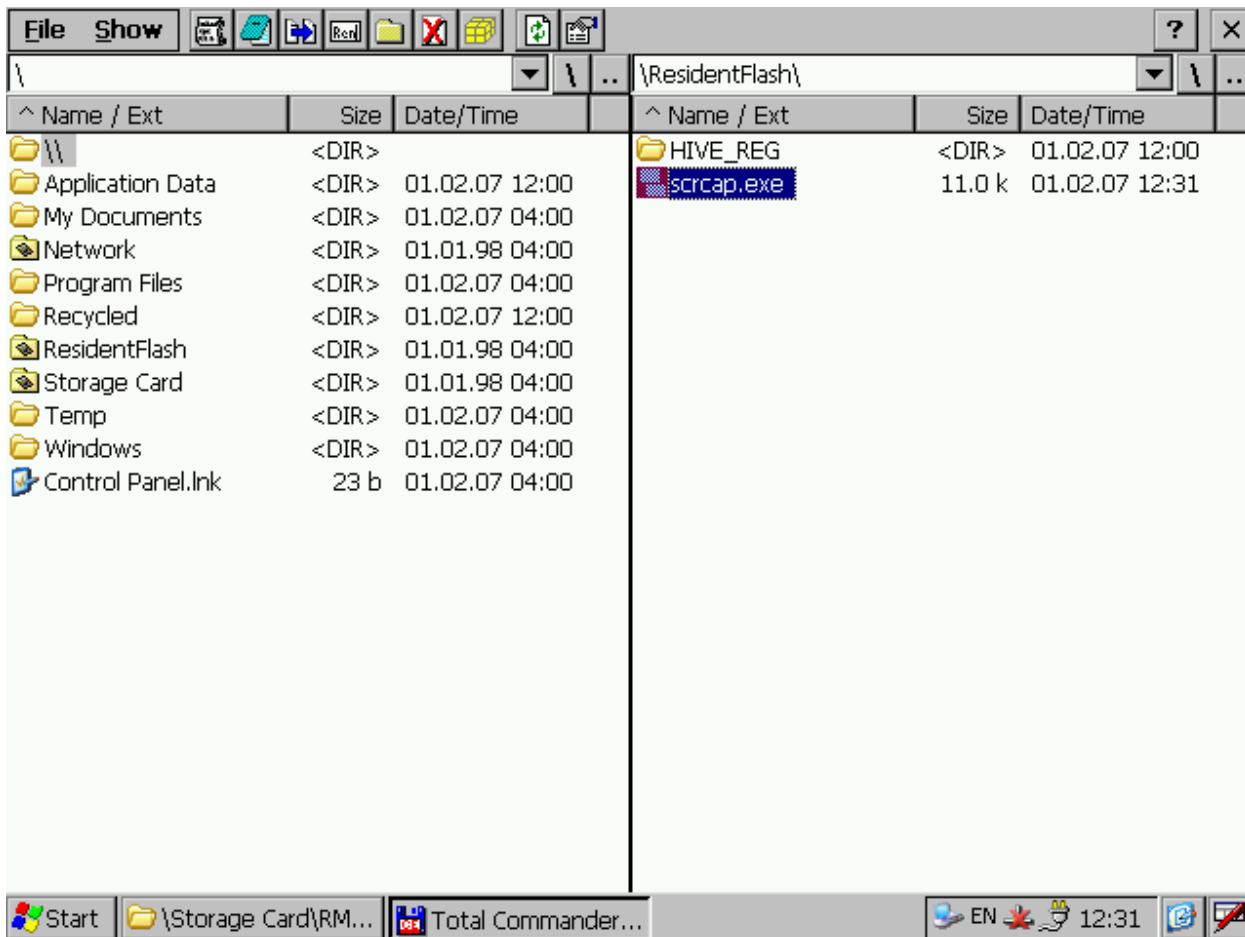


## Технология переноса программы RMK с ResidentFlash на StorageCard.

- 1) Выйти из РМК в ОС.
- 2) Перенести всю папку RMK с ResidentFlash на StorageCard.

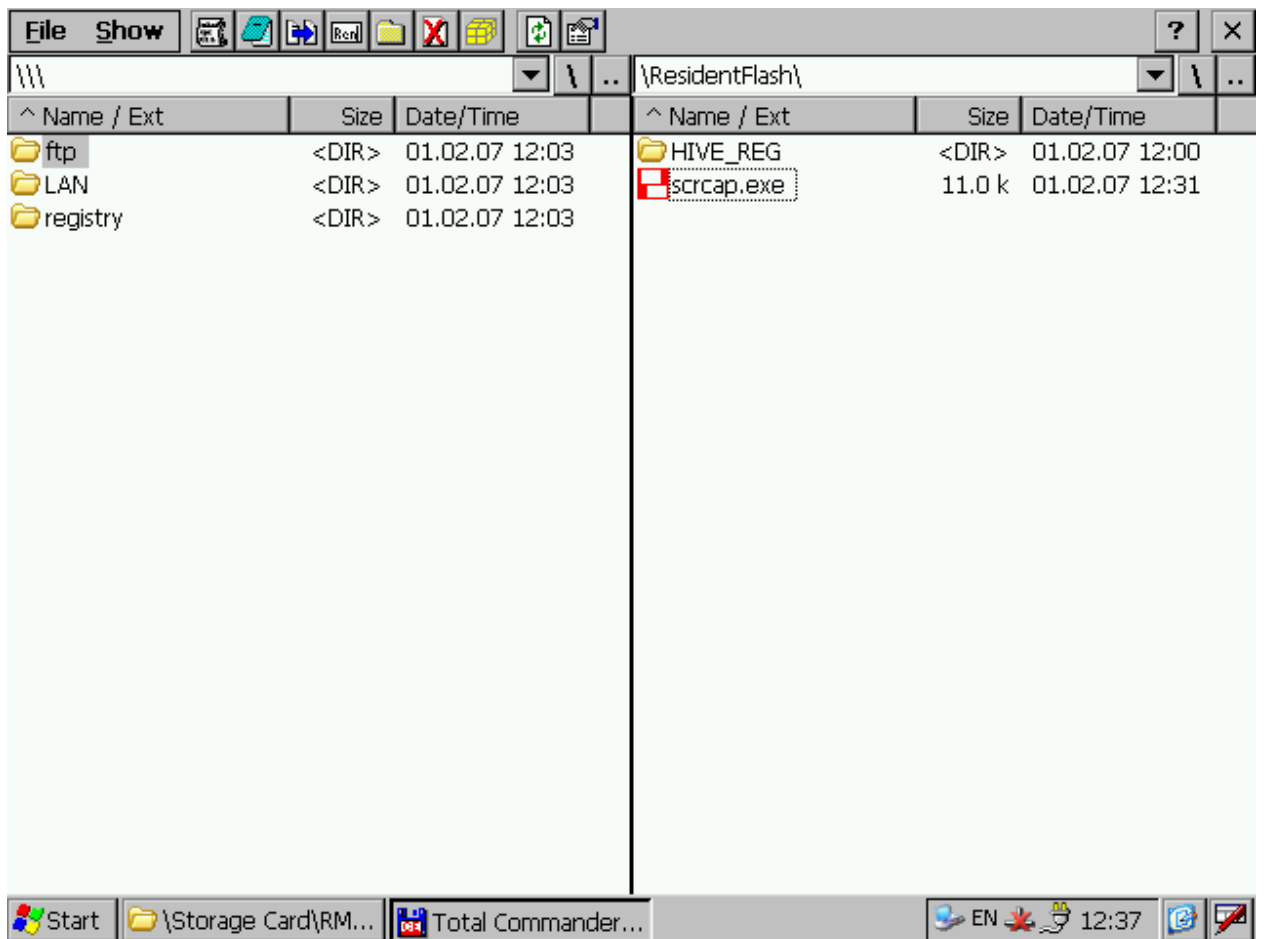
Внимание! Версия РМК должна быть версии 543 и выше. Необходимо наличие программы CECmd в папке \RMK\TOOLS\cec.md.

- 3) Запустить CECmd.

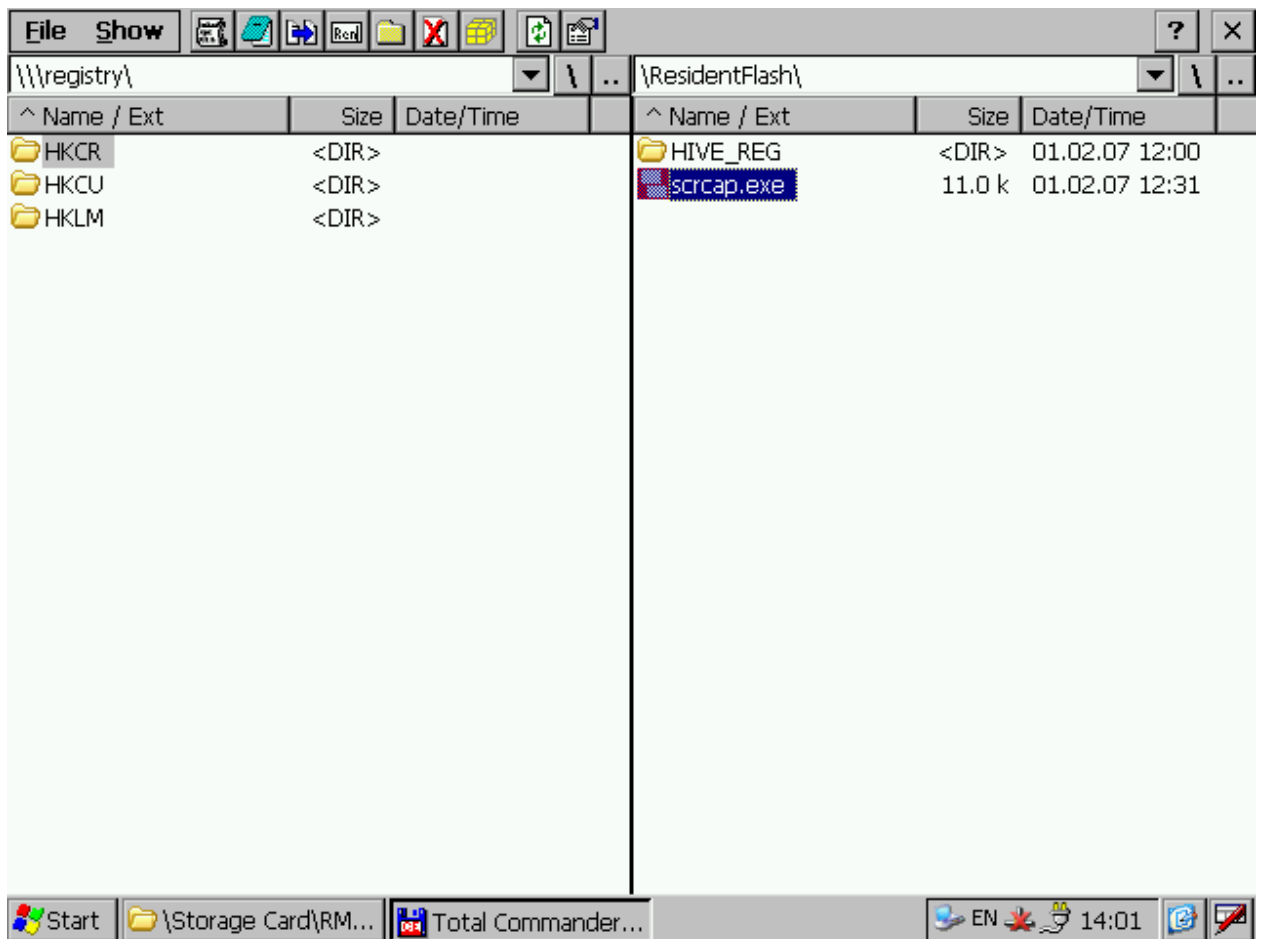


Перейти в корневой каталог, нажав на \\.

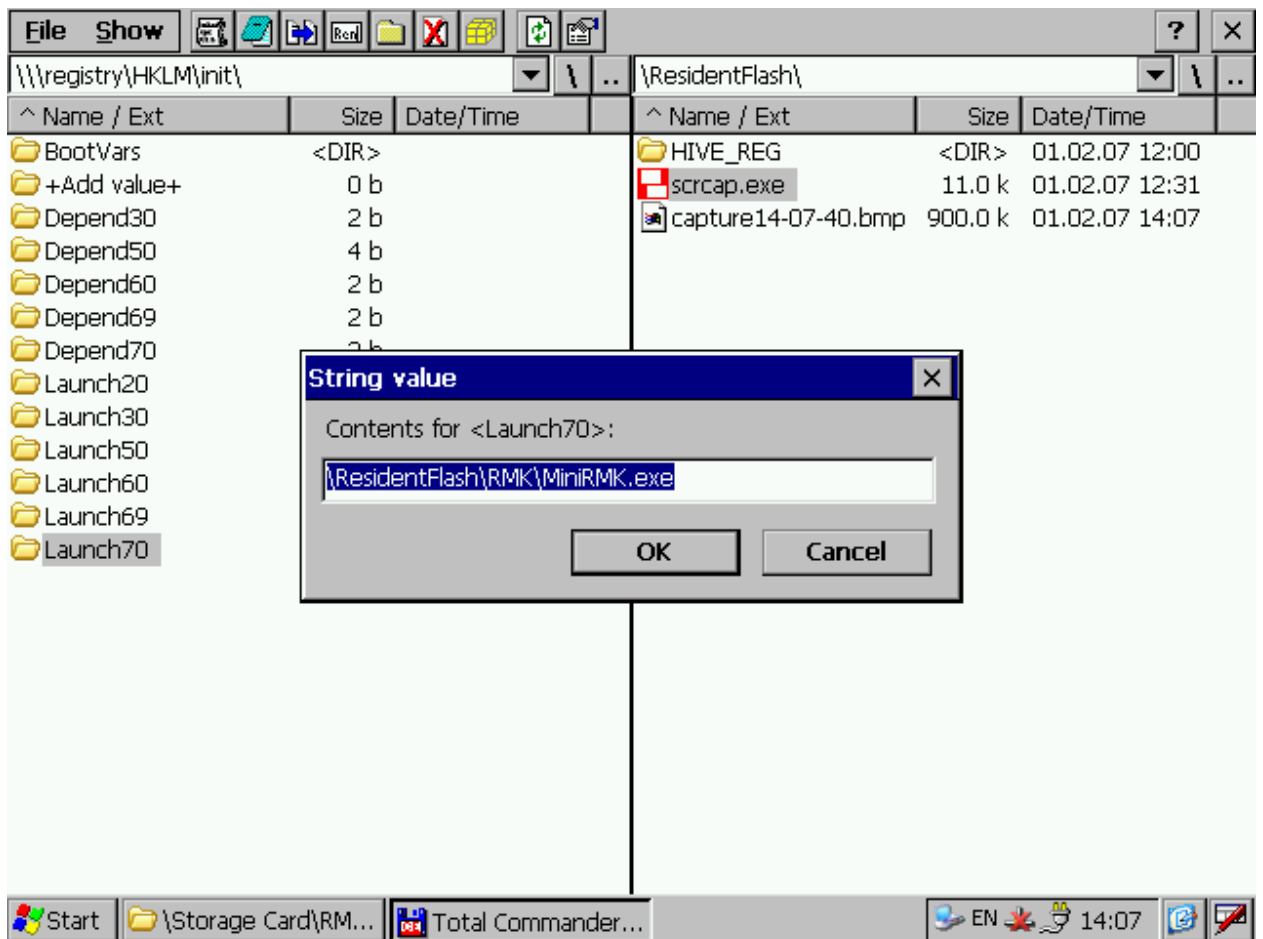
Должно появиться окно



Выбрать registry



Выбрать HKLM\init\Launch70\



Изменить строчку ResidentFlash на Storage Card.

Внимание! Надпись Storage Card пишется с пробелом.

- 4) Выключить питание на miniPOSe.
- 5) Включить питание и дождаться загрузки PMK.

Внимание! Ссылки на PMK и FTPSync на Desktopе становятся не активными. Это не является ошибкой.