

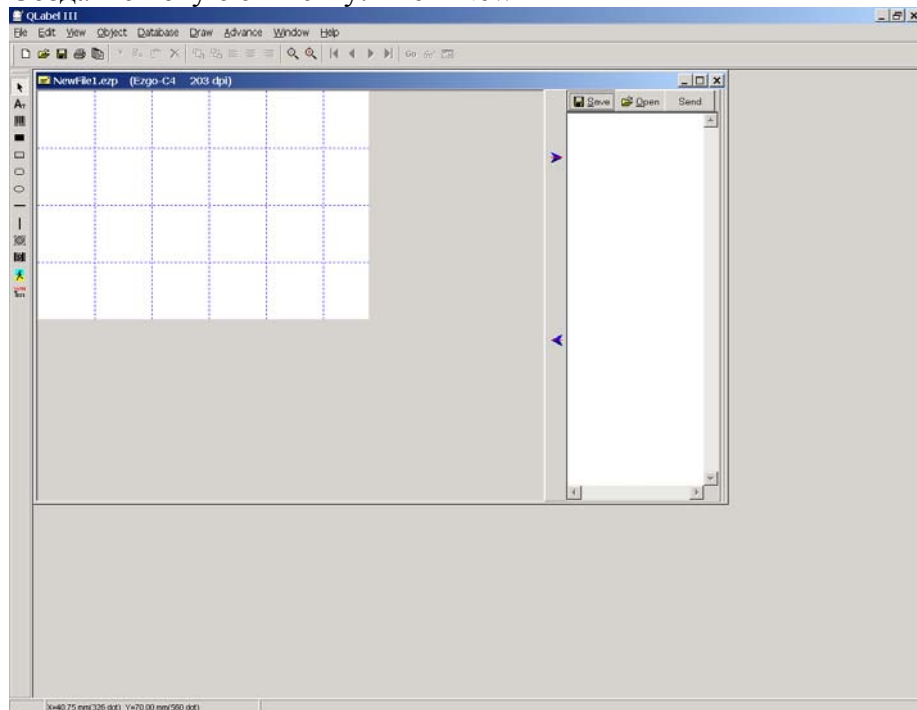
Печать русскими шрифтами на принтерах EZGO C4, EZ-4T, EZ-1XXX, EZ-2XXX из программы QLABEL-III

Удобнее всего эксплуатировать принтеры, используя прилагаемую в комплекте программу Qlabel-III. При этом не требуется установка DLL или драйверов.

Установите и запустите программу Qlabel-III.



Создайте новую этикетку. File->New



Задайте параметры печати и принтер. File->Printer Setup.

Barcode Printer = Выберите модель Вашего принтера

Resolution = Разрешение принтера

Printing darkness = яркость печати (при увеличении скорости печати поднимайте значение яркости.

Если изображение размытое или принтер пережигает термотрансферную ленту – уменьшите значение яркости).

Printing speed = скорость печати в дюймах в секунду.

Printing Port = порт, к которому подключен принтер.

Copies of each label = количество копий одной этикетки

Number of print = количество выводов на печать.

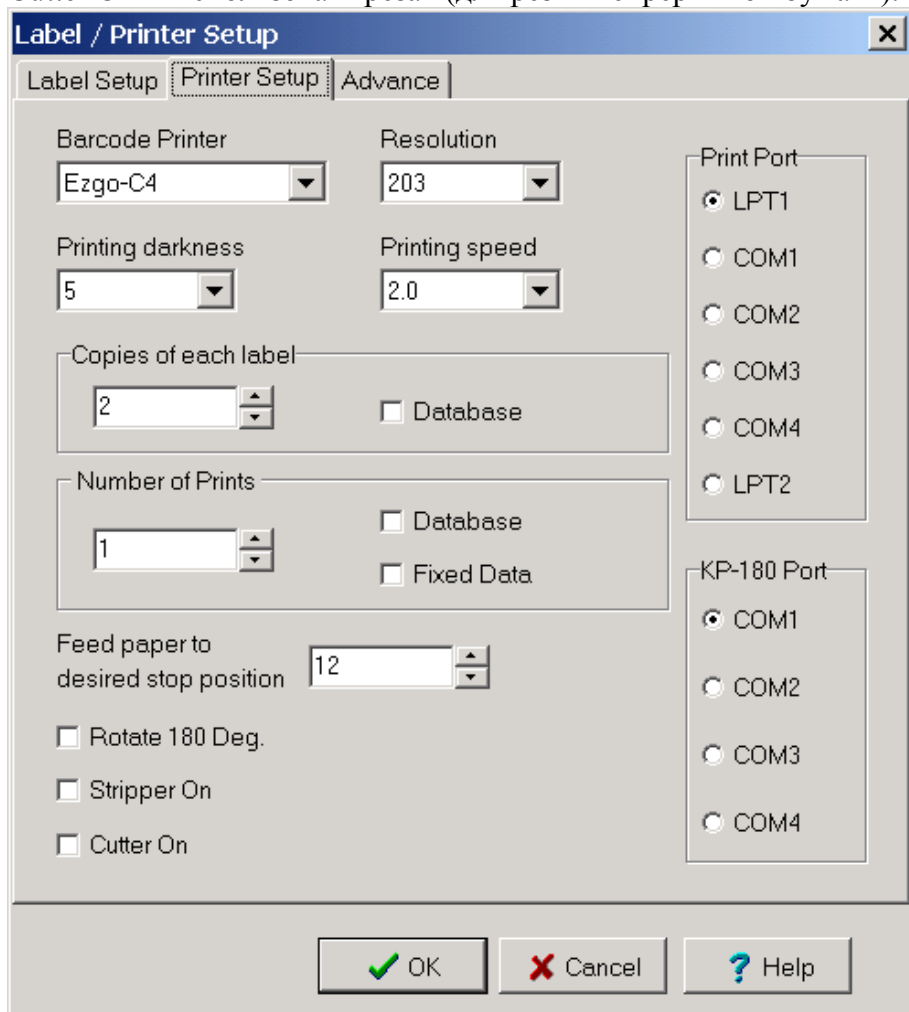
В общем случае, если этикетка не содержит изменяемые поля, необходимое кол-во этикеток к печати следует установить в поле Copies of each label. Если макет этикетки содержит изменяемые поля, Copies of each label задает сколько этикеток с одинаковым значением полей (копий) Вы хотите вывести, Number of prints задает количество серий этикеток (количество печатей с изменением полей).

Feed paper to desired stop position = Задает величину, на которую необходимо выдвинуть этикетку из принтера после печати для облегчения доступа к отпечатанной этикетке.

Rotate 180 deg = перевернуть этикетку при печати.

Stripper On = Использовать отделитель этикеток.

Cutter On = Использовать резак (для резки непрерывной бумаги).



Задайте размер и параметры этикетки. File->Label Setup

Label Height = высота самой этикетки в мм

Label Width = ширина самой этикетки в мм

Left Margin = отступ слева в точках печати

Top Margin = отступ сверху в точках печати

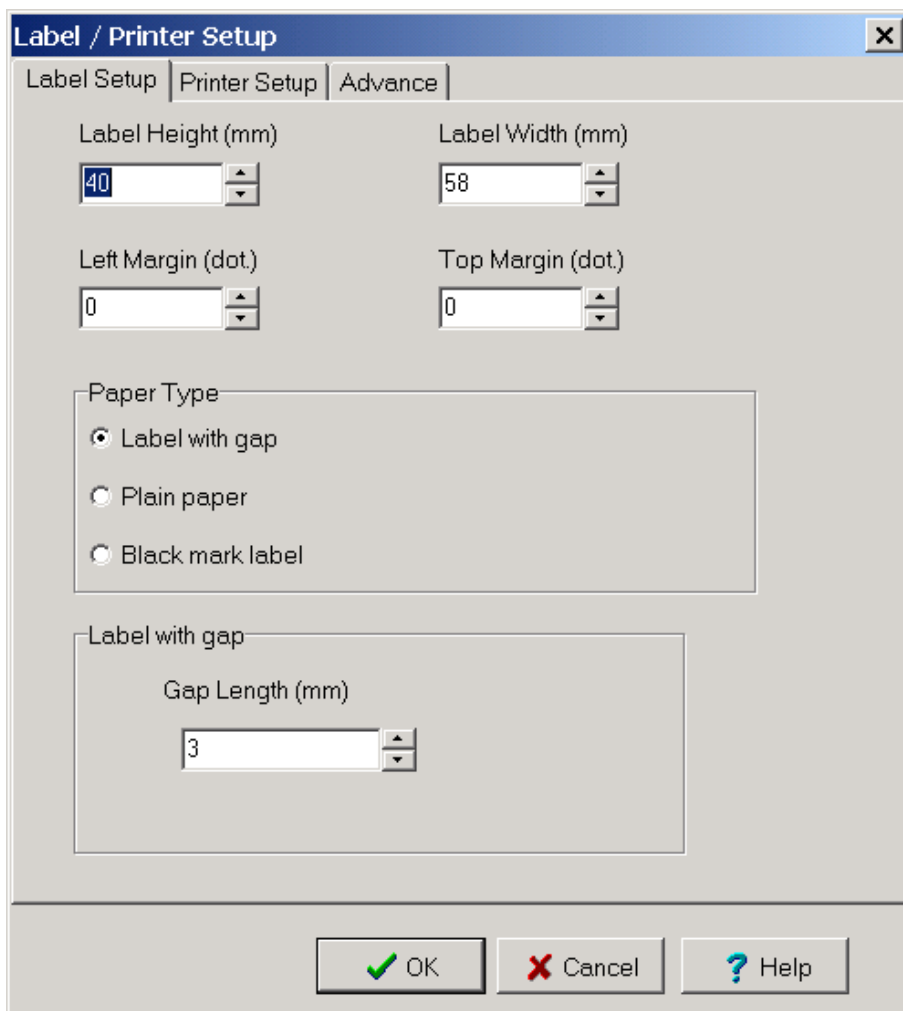
Paper type: тип бумаги

Label with gap = Этикет-лента с промежутками между этикетками

Plain paper = непрерывная термо или термотрансферная бумага

Black mark label = этикетки с черной меткой с обратной стороны

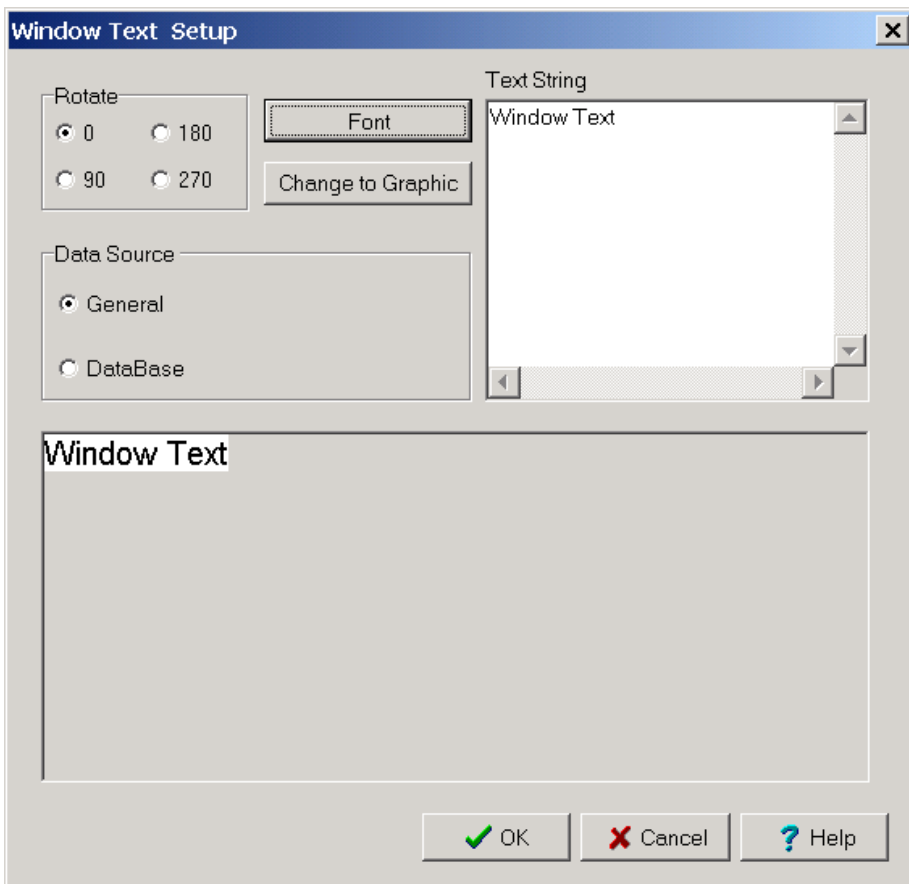
Label Gap = величина расстояния между этикетками в мм.



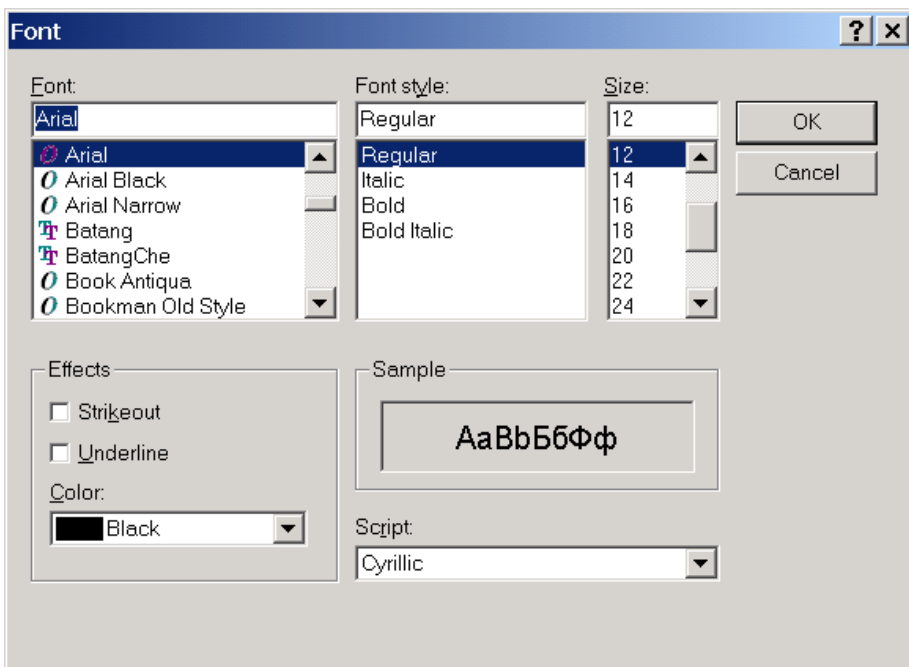
Нажать ОК.

Далее работа с программой строится по принципам работы с несложными графическими редакторами. В панели инструментов выбрать необходимый объект (текст, штрихкод и др), кликнуть на макет этикетки. Двойное нажатие левой клавиши мыши на размещенном объекте позволяет открыть его настройки и задать значение.

Для печати по-русски выбирайте объект WinText (нижняя иконка панели инструментов).

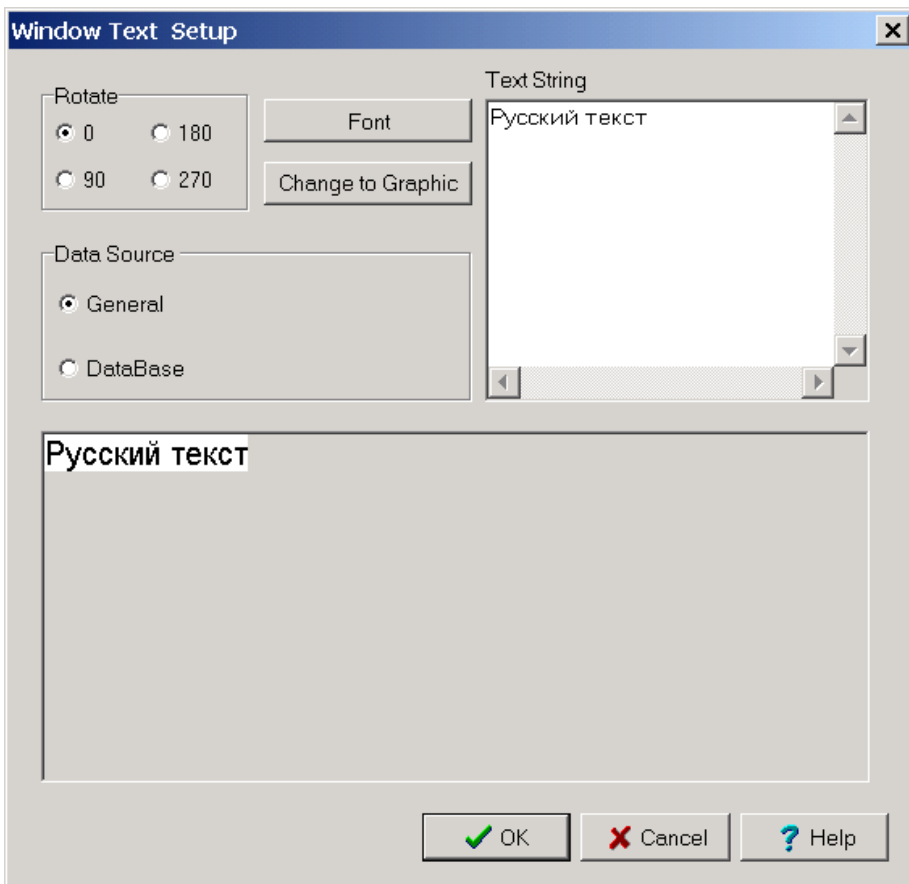


В этом объекте можно задать шрифт (кнопка Font).



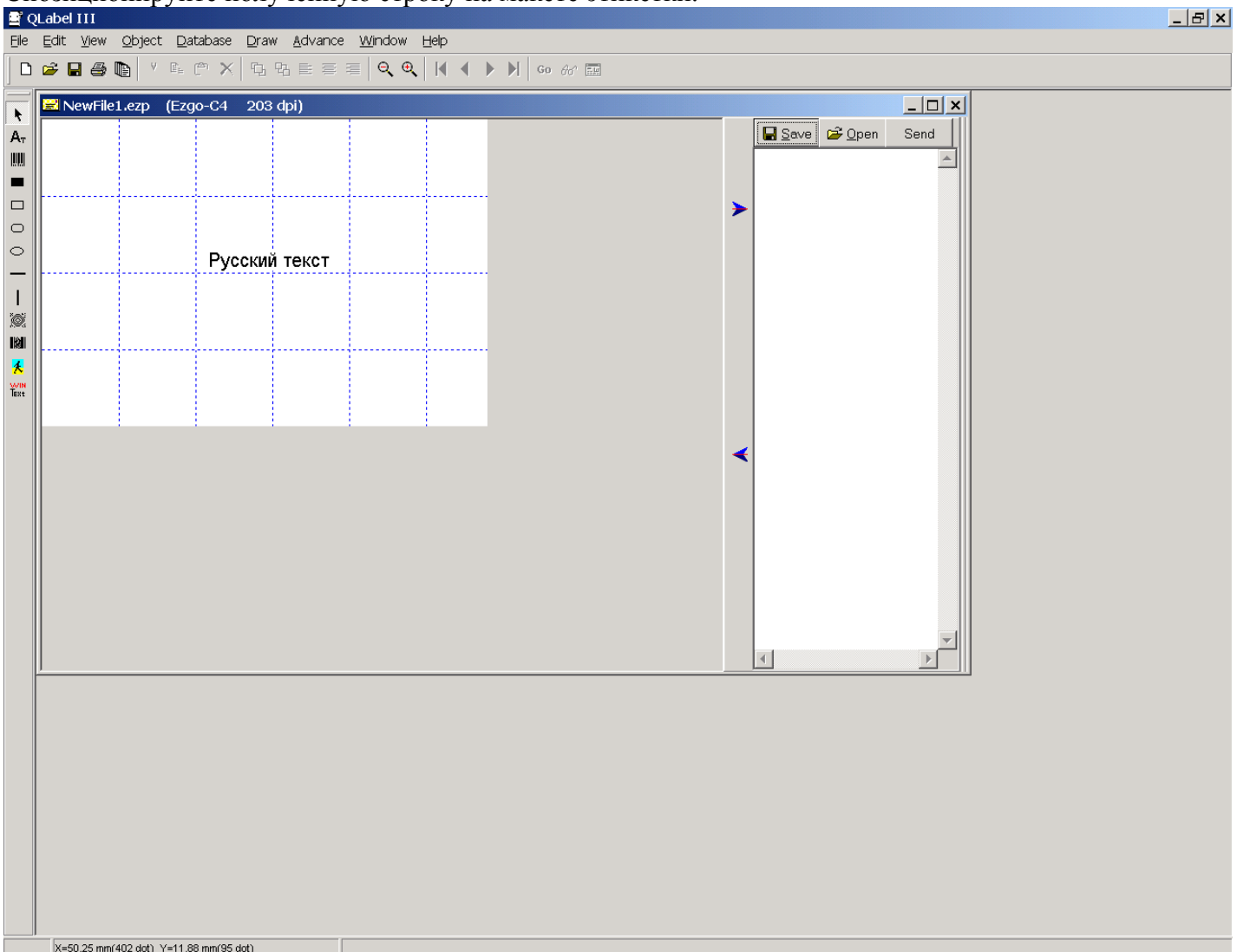
и выбрать язык (выпадающее меню Script), нажать OK

Наберите русский текст в окне Text String



Нажмите ОК.

Спозиционируйте полученную строку на макете этикетки.



По вопросам обращайтесь в ф. СКАНКОД (095) 742-1789, 90, 91. support@scancode.ru