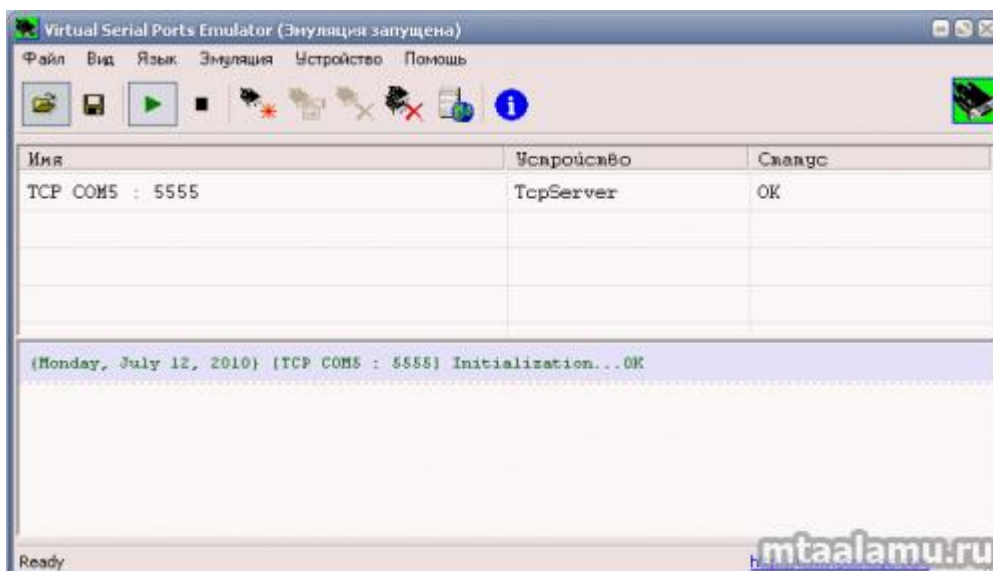


Проброс COM портов через TCP/IP с помощью VSPE (Windows)

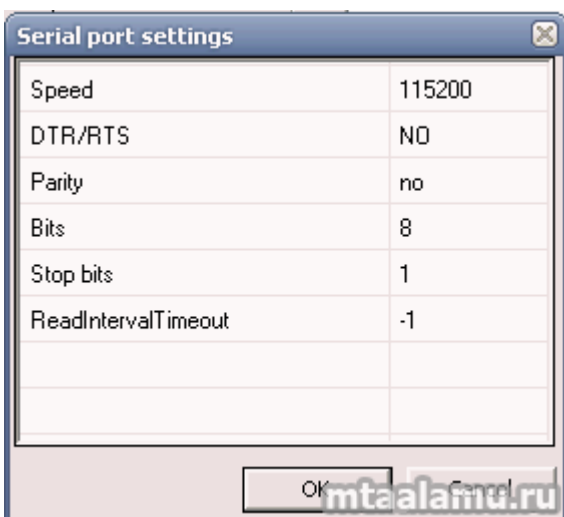
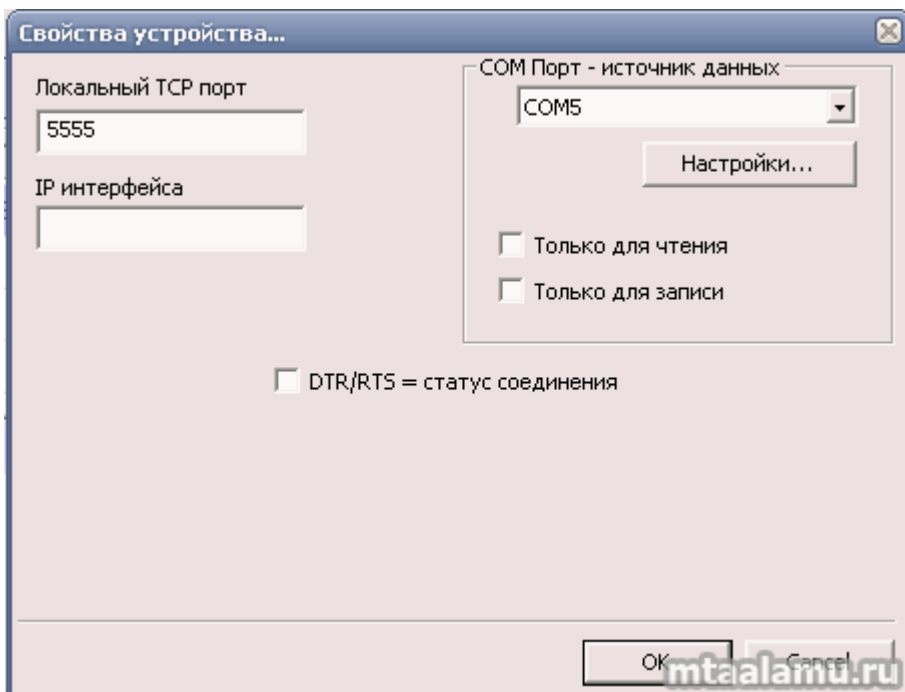
- [Админу на заметку](#)

Возникла задача проброса RS 232 через TCP/IP в пределах локальной сети а так же через VPN с сетью филиала. Компьютер в кассе работает под Windows, к нему подключен фискальный регистратор Элвес-ФР-К (Штрих-М). Подвернулась утилита [Virtual Serial Ports Emulator](#) от Eterlogic. Версия для 32 битных систем абсолютно бесплатна. 64 битная версия стоит денег, хотя 32 битная отлично работает и в 64 битных системах (проверено на Windows 7 64).

Фактически, компьютер с подключенным к нему фискальным регистратором выступает в роли сервера:



Настройки для проброса через локальную сеть:



В случае работы через VPN не мешает снизить скорость и в настройках Элвес-ФР-К поставить большие таймауты, например 1000 и более миллисекунд.

В качестве клиента использовался терминальный сервер на linux, на котором запускалась утилита [remserial](#) с помощью нехитрого скрипта при старте openbox в терминальном режиме:

```
#!/bin/sh  
killall remserial -u user  
remserial -d -r 192.168.x.x -p 5555 -l $HOME/.wine/dosdevices/com5 /dev/ptmx  
&
```

Т.е. закрываем все уже запущенные процессы remserial данного пользователя и соединяемся с сервером VSPE, создавая при этом устройство com5 для wine.